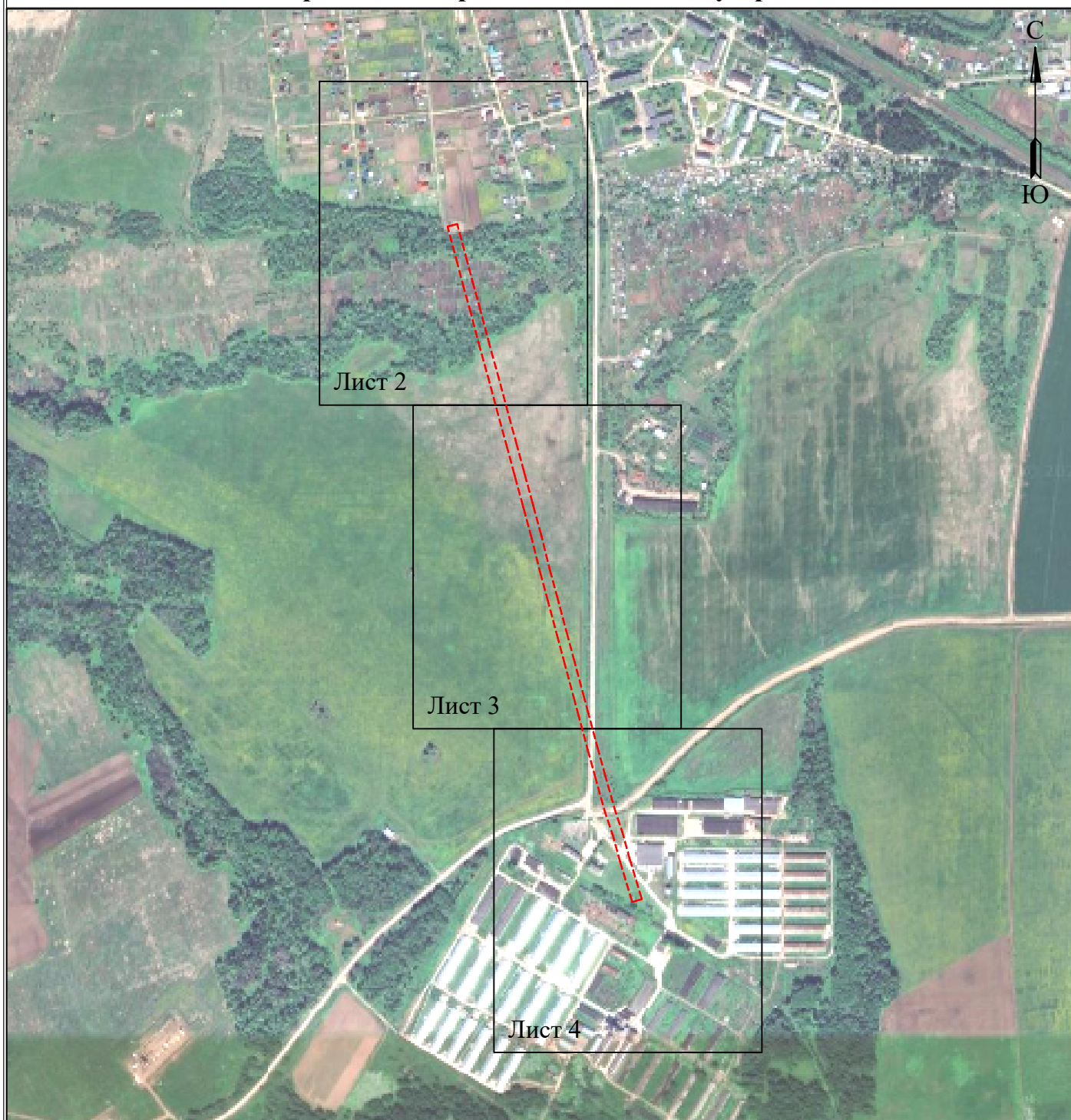


**Схема расположения границ публичного сервитута
для эксплуатации объекта
ВЛ 10 КВ Ф. №4 ОТ ПС БИЗЯР**

Обзорная схема границ объекта землеустройства



УСЛОВНЫЕ ОБОЗНАЧЕНИЯ

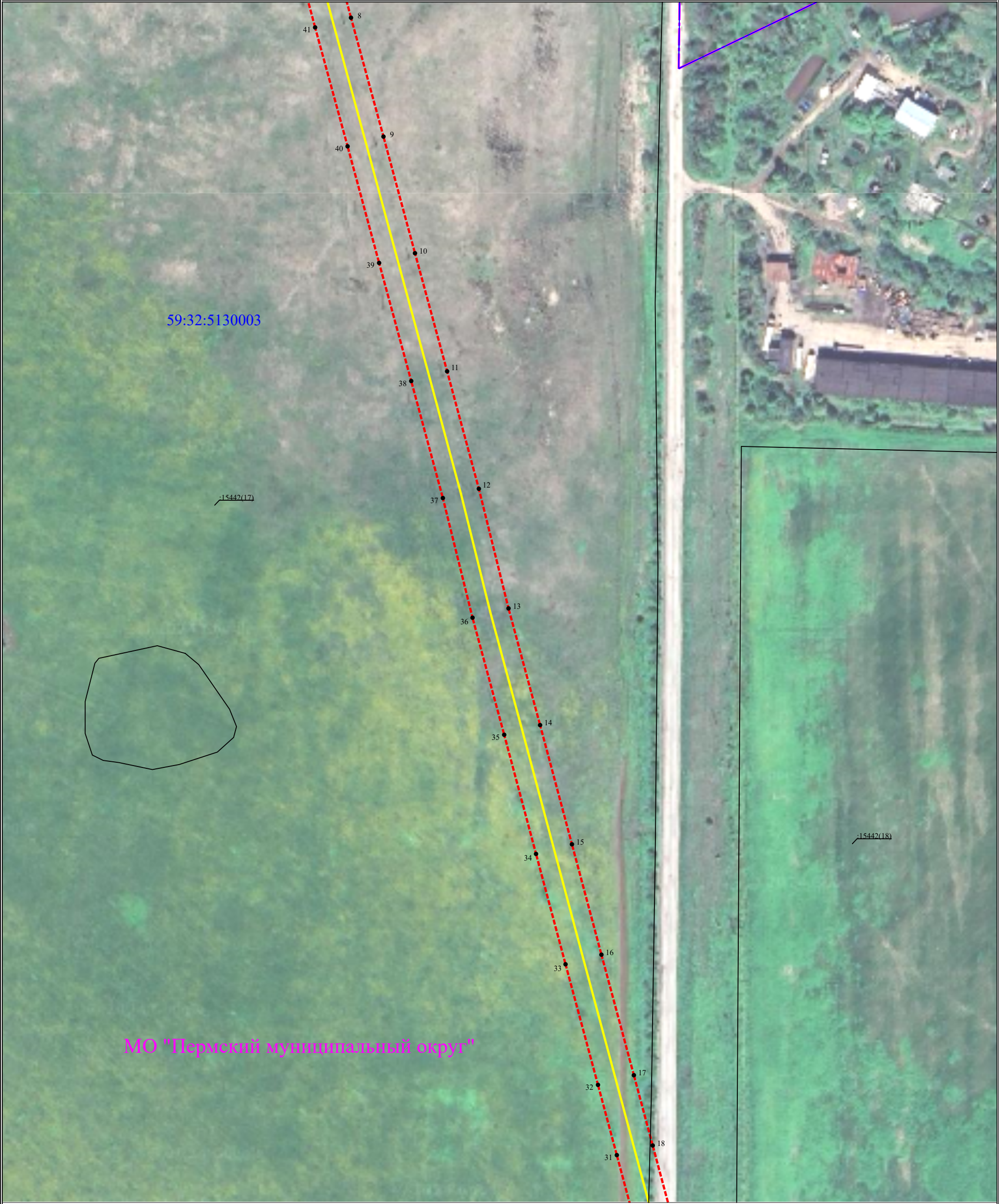
- границы устанавливаемого публичного сервитута
- ось линии, контур объекта
- границы муниципального образования, населенных пунктов
- границы кадастрового квартала
- границы земельных участков, попадающих в зону публичного сервитута

- 1 - обозначение характерной точки границы устанавливаемого публичного сервитута
- :123 - кадастровый номер земельного участка
- 59:32:0000000 - кадастровый номер квартала
- г. Пермь - наименование муниципального образования, населенного пункта

Схема расположения границ публичного сервитута
для эксплуатации объекта
ВЛ 10 КВ Ф. №4 ОТ ПС БИЗЯР



Схема расположения границ публичного сервитута
для эксплуатации объекта
ВЛ 10 КВ Ф. №4 ОТ ПС БИЗЯР



**Схема расположения границ публичного сервитута
для эксплуатации объекта
ВЛ 10 КВ Ф. №4 ОТ ПС БИЗЯР**



**Схема расположения границ публичного сервитута
для размещения объекта
ВЛ 10 КВ Ф. №4 ОТ ПС БИЗЯР**

Перечень характерных точек Площадь зоны публичного сервитута 30850 кв.м		
Обозначение характерных точек границ	Координаты, м	
	X	Y
1	2	3
1	475485.68	2248302.71
2	475491.04	2248322.92
3	475417.78	2248342.63
4	475365.82	2248356.38
5	475314.71	2248370.51
6	475240.02	2248390.06
7	475171.34	2248409.17
8	475102.35	2248427.62
9	475035.15	2248445.96
10	474969.22	2248463.77
11	474902.43	2248481.92
12	474836.03	2248499.85
13	474768.41	2248516.6
14	474702.4	2248534.45
15	474635.01	2248552.44
16	474572.61	2248569.1
17	474504.46	2248587.43
18	474464.72	2248598.07
19	474395.58	2248616.58
20	474331.89	2248634.08
21	474260.63	2248654.26
22	474216.38	2248669.09
23	474160.97	2248684.31
24	474075.16	2248710.18
25	474069.1	2248690.07
26	474155.16	2248664.13
27	474210.22	2248649
28	474257.48	2248632.96
29	474326.37	2248613.82
30	474390.08	2248596.31
31	474459.29	2248577.79
32	474499.01	2248567.15
33	474567.18	2248548.82
34	474629.59	2248532.15
35	474696.95	2248514.17
36	474763.14	2248496.27
37	474830.77	2248479.52
38	474896.95	2248461.65
39	474963.72	2248443.5
40	475029.65	2248425.69
41	475096.87	2248407.35
42	475165.8	2248388.91
43	475234.54	2248369.79
44	475309.25	2248350.23
45	475360.34	2248336.1
46	475412.29	2248322.37
1	475485.68	2248302.71